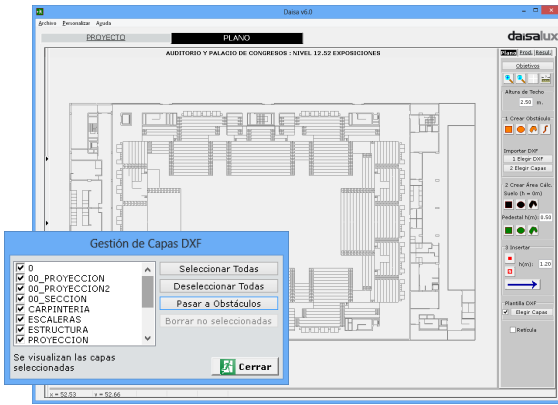


Programa de cálculo / Daisa 6

Software desarrollado para elaborar proyectos de iluminación de emergencia con gran precisión.
Optimiza el coste de los proyectos priorizando la eficiencia y cumple con total seguridad las normativas vigentes.

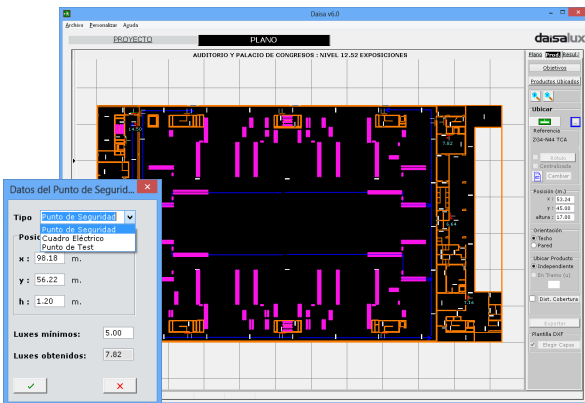
daisalux

www.daisalux.com / 902 208 108



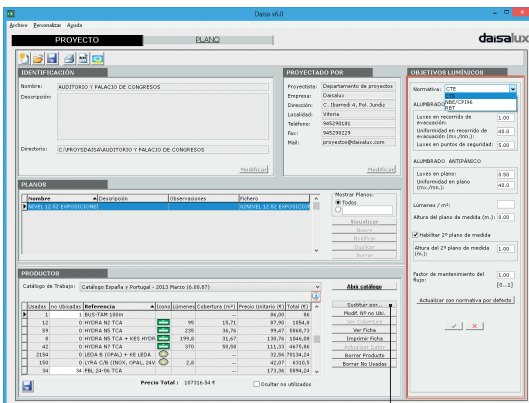
1. Importar Planos / Gestión de capas

- Permite la realización de proyectos con múltiples planos.
- Permite duplicar planos.
- Permite importar ficheros DXF para evitar que el usuario tenga que dibujar los planos.
- **Zoom con la rueda del ratón en las ventanas: Edición Plano y Productos***.
- Reconoce las capas y sus entidades DXF.
- Permite pasar a obstáculos las capas relevantes para el cálculo.
- Permite visualizar como plantilla las capas del DXF para facilitar al usuario la ubicación de los recorridos de evacuación, ubicación de las luminarias... o cualquier información del DXF.



2. Recorridos de Evacuación / Puntos de Seguridad

- Permite definir recorridos de evacuación.
- Una vez realizado el cálculo, se puede visualizar la iluminación en cada recorrido seleccionándolo.
- En el informe aparecen todos los recorridos definidos.
- Permite declarar puntos de seguridad y cuadros eléctricos, asignarles su altura de utilización y visualizar sus resultados.



3. Fijar Objetivos

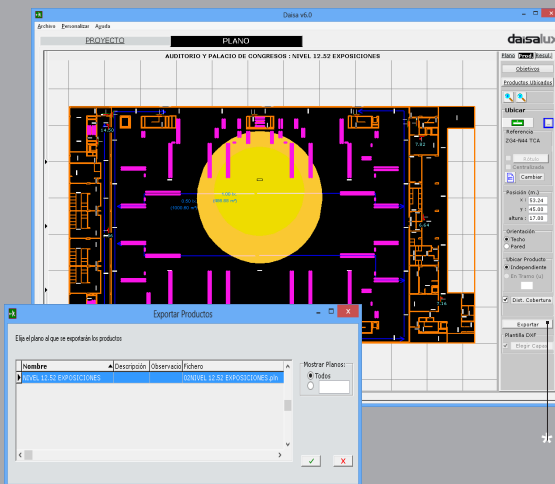
- Se pueden fijar los objetivos a cumplir en una instalación, asignando valores mínimos para: luxes en plano, luxes en recorridos de evacuación, luxes en puntos de seguridad, uniformidad en plano, uniformidad en recorridos...
- Permite definir un factor de mantenimiento para el proyecto y para cada uno de sus planos.
- Es posible definir una 2ª altura de cálculo para obtener los resultados en volumen (RBT).
- Se pueden establecer unos objetivos por defecto, pudiendo ser sustituidos cuando sea necesario.
- Los objetivos para los planos o proyectos, pueden almacenarse asignándoles un nombre. Así se podrán guardar las exigencias particulares o de normativas, para su posterior utilización.



4. Comunicación con el Catálogo y Selección de Productos

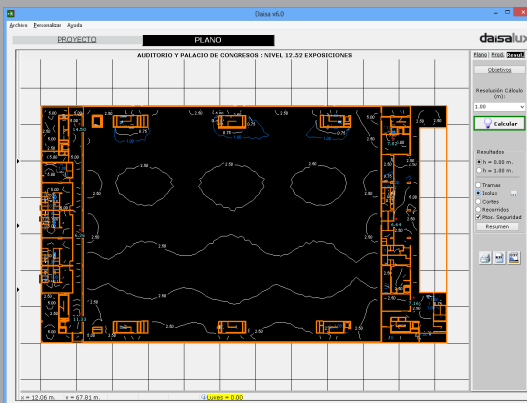
- Daisa interactúa con el catálogo de Daisalux para permitir elegir referencias, accesorios (cajas estancas, de empotrar, de enrasar, rótulos...) y acabados.
- **En la ventana de Productos Preseleccionados se informa de la superficie de cobertura para*:**
 - **Altura de colocación definida en el proyecto (valor por defecto: 2,5 m).**
 - **Cubrir los luxes en Recorrido de Evacuación de los objetivos Lumínicos.**
- Además de las luminarias de emergencia se pueden incluir en los proyectos: Centrales de comunicación, balizas, Luminarias para señalización, etc...
- Se informa del presupuesto desglosado y total del proyecto.

* Novedad respecto a la versión Daisa 5.0



5. Colocación de Luminarias y resto de Productos

- De manera fácil y visual puede colocarse una referencia en su posición básica (techo o pared).
- El programa permite cambiar todas las coordenadas que sitúan la referencia en el plano.
- Se puede seleccionar una o múltiples luminarias, sustituir las referencias, su altura y su orientación en el plano.
- **Sustituir una referencia por otra en todos los puntos de luz del proyecto o de un plano*.**
- **Exportar los puntos de luz seleccionados en un plano a otro plano*.**
- En la parte derecha de la pantalla se informa de la referencia, altura de colocación y orientación de la luminaria seleccionada.
- **Cuando colocamos o seleccionamos una luminaria ubicada, el programa permite visualizar su cobertura, informando de la superficie cubierta*.**
- **Gráficamente se diferencian las luminarias que tienen rótulo de las que no lo tienen, pudiendo configurar los rótulos del aparato*.**
- Los productos ubicados, tienen un menú contextual (botón derecho) que permite: editar, orientar, borrar y calcular sus distancias de cobertura.
- Los productos seleccionados pueden ser movidos arrastrando el ratón.
- Permite hacer zoom sobre el plano.
- Además de luminarias Daisa permite ubicar tramos de balizas y balizas independientes*.



6. Cálculo

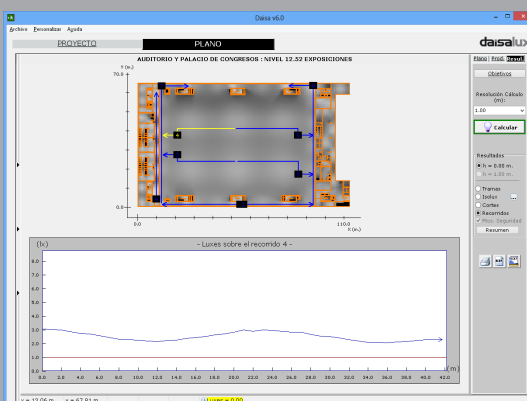
- Permite configurar el cálculo fijando la resolución y las curvas Isolux a calcular.
- Mientras se realiza el cálculo, aparece en la parte inferior de la ventana un indicador de progreso.
- En cualquier momento se puede interrumpir el cálculo.
- Muestra los resultados para cada altura de cálculo en los apartados: tramas, curvas Isolux, recorridos de evacuación, puntos de seguridad y cuadros eléctricos.
- Muestra los resultados obtenidos comparándolos con los objetivos requeridos por el usuario, y avisa de aquellos que no se cumplen.

7. Informe de Proyecto

- Se genera un informe completo orientado a la normativa con los siguientes apartados:
Listado de Planos del Proyecto / Plano de Situación de Productos / Relación de Productos usados en el Plano / Resultados Antipánico: Gráfico de tramas del Plano. Curvas Isolux del Plano. Resultado volumétrico / Resultados evacuación: Recorridos de Evacuación. Puntos de Seguridad y Cuadros Eléctricos / Presupuesto del Proyecto / Fichas Técnicas.
- Permite generar el informe en un documento editable (formato RTF).

8. Exportación de Resultados

- Permite la exportación de los resultados (curvas Isolux, puntos de seguridad, cuadros eléctricos, recorridos de evacuación y posición de productos) a ficheros con formato DXF, posibilitando así, la importación de esta información a los ficheros de los planos originales.
- Permite la exportación del presupuesto del proyecto a los formatos FIEBDC, texto y a un documento editable (formato RTF).



Daisalux para garantizar la correcta elaboración de sus proyectos pone a su disposición, de forma gratuita, un tutorial sobre el funcionamiento del programa y un departamento de proyectos desde donde le ofrecemos: a) asesoramiento sobre el funcionamiento del programa, b) realización de sus proyectos completos si así lo necesita.

Departamento de proyectos: e-mail: projects@daisalux.com / El programa Daisa 6 y su tutorial de funcionamiento están disponibles en www.daisalux.com.



daisalux

DAISALUX, S.A.U. - Polígono Industrial Júndiz - C/Ibarredi, 4 Apdo. 1578
01015 Vitoria-Gasteiz (España) Tel. +34/945 290 181 - Fax: +34/945 290 229
e-mail: comercial@daisalux.com · www.daisalux.com



El Programa de Cálculo Daisa, ha sido diseñado y desarrollado por Daisalux, S.A.U. - Edición 2 - Revisión 0. 27-05-10
Daisalux se reserva el derecho de modificar los datos de este catálogo sin previo aviso.

DOC-DAIS-ES / Edición 3 - Revisión 0 - 01/10/13